

IDENTIFICACIÓN

PA-LE.14 (97)

BARRIO

LITORAL ESTE

HOJA

18 - 25

PLANEAMIENTO INCORPORADO:

Plan Parcial - LE.3 "Miraflores II"

Identificación y Localización

Ordenación

Planeamiento y Gestión

Planeamiento incorporado:

Plan Parcial LE.3 "Miraflores II". Aprobación Definitiva: 29-06-01

Gestión Urbanística:

Proyecto Reparcelación. Aprobación Definitiva: 18-05-05

Convenio Urbanístico:

Plan Especial de Infraestructuras Básicas:

Plan Especial Litoral Este. Aprobación Definitiva: 29-11-02

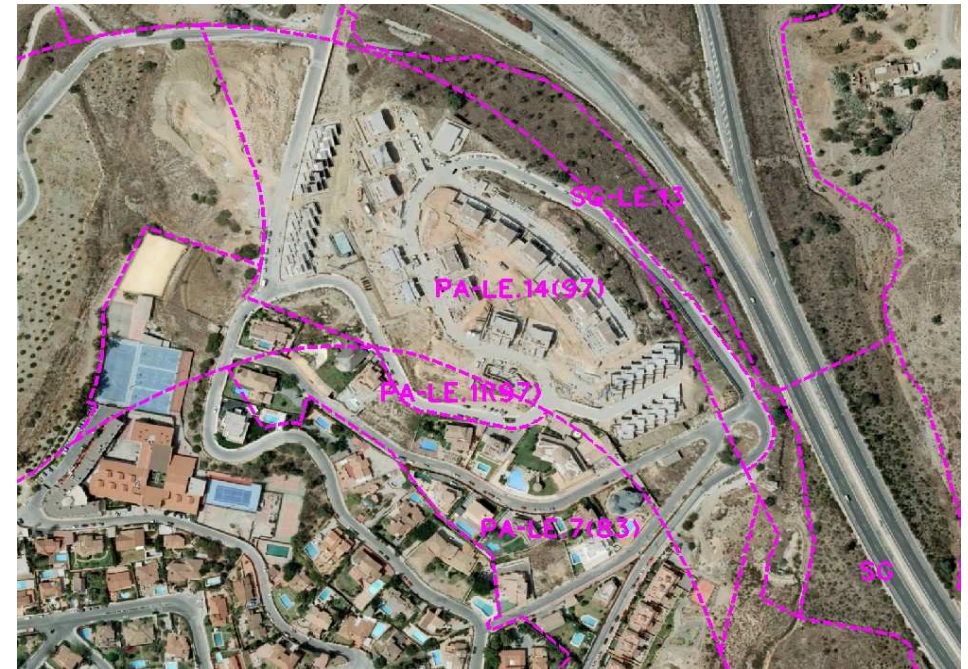
CONDICIONES

- 1.- Ordenanzas: Unifamiliar Aislada UAS-3 y UAS-4.
- 2.- Repoblación forestal de la zona verde.
- 3.- Cesiones:

Verde:	8.534'62 m ² s
Viario:	11.096'30 m ² s
Social:	128'00 m ² s
Equipamiento:	1.000'00 m ² s
Otros:	665'00 m ² s
AM:	Realizado

DETERMINACIONES

SUPERFICIE DEL ÁMBITO:	60.068,00 m ² s	Ie m²t/m²s:	0,154
EDIFICABILIDAD TOTAL:	9.250,00 m ² t	Uso Global:	Residencial
APROV. MEDIO:	0,45 m ² t/m ² s Uso C.	C.P.H.:	2,493
APROV. SUBJETIVO:	24.327,54 uu.aa	Excesos:	-1.267,29
EDIF. PROPIETARIOS:	9.758,34 m ² t		



Ordenación Pormenorizada Completa

